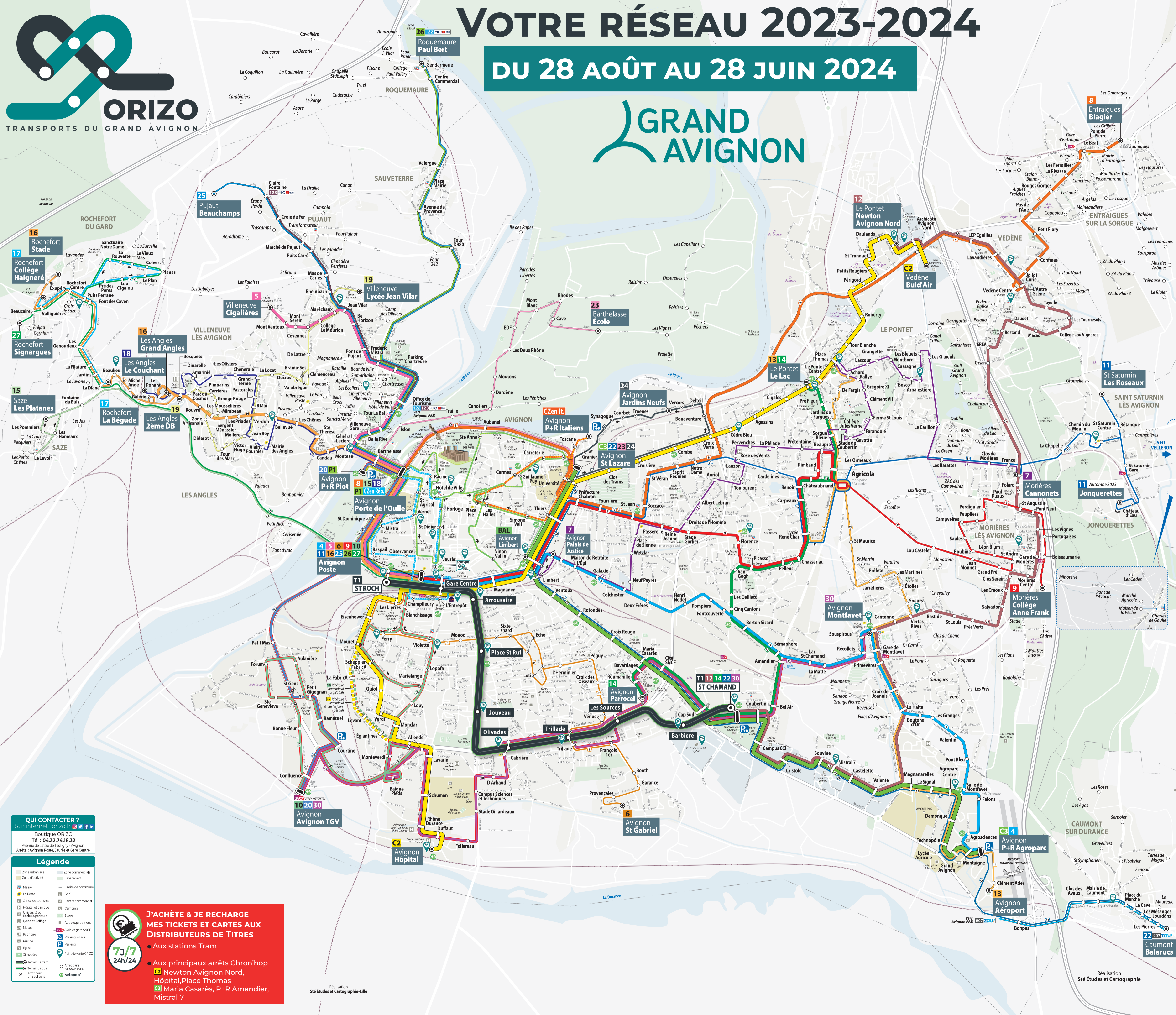




VOTRE RÉSEAU 2023-2024

DU 28 AOÛT AU 28 JUN 2024



FRÉQUENCES

Plus d'infos sur orizo.fr

Lignes structurantes

T1	St Chamand	<>	St Roch	6'
C2	Buld'Air	<>	Hôpital	12'
C3	P+R Agroparc	<>	St Lazare	12'

Lignes principales

4	P+R Agroparc	<>	Avignon Poste	15'
5	Villeneuve	<>	Avignon Poste	20'
8	Entraigues/Vedène	<>	Porte de l'Ouille	22'
9	Morières/Agricola	<>	Avignon Poste	12'
12	Newton Avignon Nord	<>	St Chamand	30'
14	Le Pontet Le Lac	<>	Parrocel	20'
16	Rochefort/Les Angles	<>	Avignon Poste	20/40'

Desserte TGV

10	Avignon TGV	<>	Avignon Poste	25'
20	Avignon TGV	<>	P+R Piot	20/40'
30	Avignon TGV	<>	Montfavet	25'

Lignes de desserte locale

6	St Gabriel	<>	Avignon Poste	-
7	Morières Canonnettes	<>	Palais de Justice	-
11	Jonquerettes/St Saturnin	<>	Avignon Poste	-
13	Le Pontet Le Lac	<>	Aéroport	-
15	Saze	<>	Porte de l'Ouille	-
17	Rochefort La Bégude	<>	Rochefort C. Haigueré	-
18	Les Angles/Le Couchant	<>	Porte de l'Ouille	-
19	Les Angles 2ème DB	<>	Lycée Jean Vilar	-
22	St Lazare	<>	St Chamand/Caumont	-
23	Barthelasse	<>	St Lazare	-
24	Jardins Neufs	<>	St Lazare	-
25	Pujaut	<>	Avignon Poste	-
26	Roquefort/Sauveterre	<>	Avignon Poste	-
27	Rochefort Signargues	<>	Avignon Poste	-

Desserte du centre-ville d'Avignon

Czen It.	P+R Italiens	<>	Place Pie	6/8'
Czen Rép.	Gare Centre	<>	Porte de l'Ouille	12'
P1	P+R Piot	<>	Porte de l'Ouille	10'
BAL	Baladine (itinéraire différent le samedi)	<>		18'

allobus Transport sur réservation **0800 456 456**
 Tous les arrêts du réseau sont accessibles au service Allobus du lundi au dimanche. Réservez votre trajet avec l'appli Allobus.

Lignes régionales

907	Caumont	<>	PEM Gare Routière	-
122	Roquemaure	<>	PEM Gare Routière	-
123	Pujaut	<>	PEM Gare Routière	-

allobus PAR ORIZO

VOTRE NOUVEAU TRANSPORT À LA DEMANDE

- + de choix avec des horaires flexibles & des réservations de dernière minute!

→ Pour les 16 communes du Grand Avignon 1 Téléchargez l'appli Allobus et réservez votre trajet 1 Tous les arrêts du réseau sont desservis (voir conditions sur orizo.fr)

→ Du lundi au jeudi de 5h30 à 22h30. Le vendredi et samedi de 5h30 à 00h30. Le dimanche de 7h30 à 21h.

→ Un service accessible aux tarifs Orizo.

recherche, plusieurs possibilités! Orizo propose de nombreuses solutions pour vous déplacer 1

Solution transport à la demande Allobus uniquement.

Solution ligne régulière uniquement.

Solution ligne régulière + Allobus.

P+R LES PARCS RELAIS

Garez-vous dans l'un des 5 parcs-relais sur le Grand Avignon et prenez les bus et le tram pour vous rendre au centre-ville d'Avignon.

- Nouveaux!**
- ACROPARC C3 4 13 22 ZOU! 307
 - ST CHAMAND T1 C3 12 14 22 30
 - PIOT P1 20
 - ITALIENS C2
 - COURTINE T6 20 30

TOUTES LES INFOS SUR ORIZO.FR

ET SUR L'APPLI!

INFOS TRAFIC tweet, notifications, SMS, email, recevez toute l'info de votre ligne en temps réel! >>> Inscrivez-vous sur orizo.fr

QUI CONTACTER ?
 Sur internet: orizo.fr
 Boutique ORIZO
 Tél : 04.32.74.18.32
 Avenue de Lettre de Tessary - Avignon
 Arrêts : Avignon Poste, Gare et Gare Centre

Légende

- Zone urbanisée
- Zone commerciale
- Zone d'activités
- Espace vert
- Mairie
- Limite de commune
- La Poste
- Golf
- Office de tourisme
- Centre commercial
- Hôpital et clinique
- Camping
- Université
- École Supérieure
- Stade
- Voies et Collège
- Autre équipement
- Voies de gare SNCF
- Parking vélos
- Musée
- Piscine
- Église
- Cimetière
- Point de vente ORIZO
- Terminus tram
- Arrêt dans un véhicule
- Arrêt dans un véhicule
- velopop

J'ACHÈTE & JE RECHARGE MES TICKETS ET CARTES AUX DISTRIBUTEURS DE TITRES

- Aux stations Tram
- Aux principaux arrêts Chron'hop
 Newton Avignon Nord, Hôpital, Place Thomas, Maria Casarès, P+R Amandier, Mistral 7

Réalisation: Sté Études et Cartographie-Lille